

۱. #هنرجوی گرامی نام خطوط مشخص شده در تصویر بالا چیست؟ پاسخ درست: گزینه ۲- -----

- ۱- خطوط زیگزاگ
- ۲- خطوط هاشور
- ۳- خطوط شطرنجی
- ۴- هیچ کدام



# WARNING TRIANGLE



۲. در بزرگراه اتومبیل شما دچار نقص فنی میشود برای هشدار به وسائط نقلیه دیگر تابلوی احتیاط را در چه فاصله ای از اتومبیل خود قرار می دهید؟ پاسخ درست: گزینه ۳- -----

۱- ۱۰۰ متری

۲- ۱۲۰ متری

۳- ۱۵۰ متری

۴- ۷۰ متری



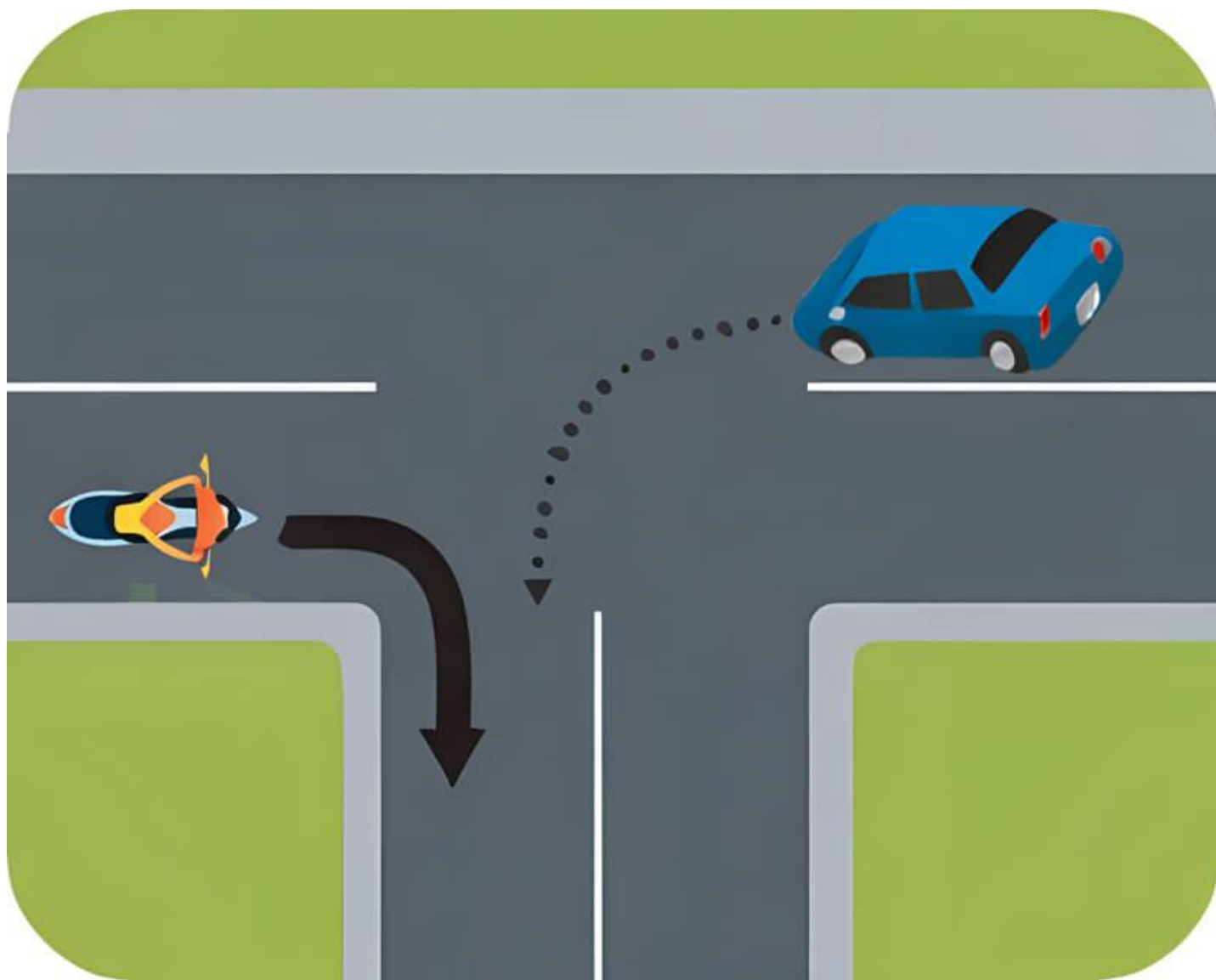
۳. در چند متر مانده به پیچ ها سبقت ممنوع است؟ پاسخ درست: گزینه ۲- -----

۱- ۱۰۰ متری

۲- ۵۰ متری

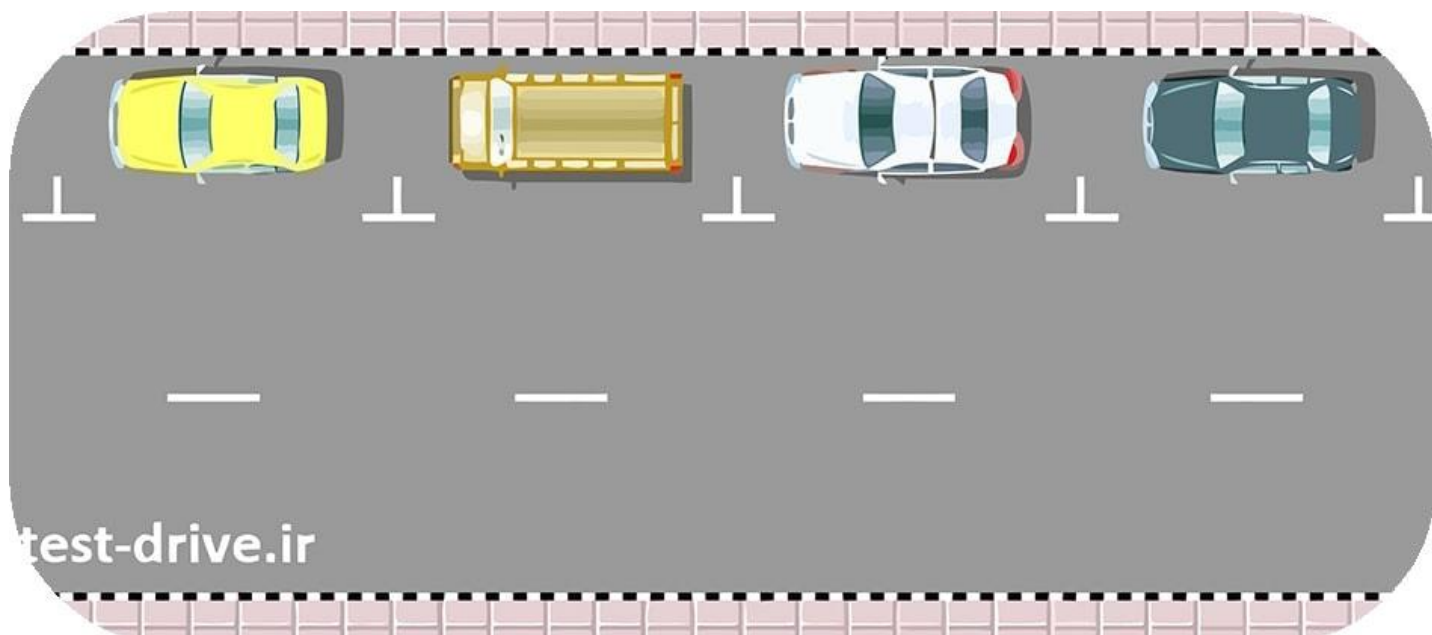
۳- ۱۵۰ متری

۴- ۶۰ متری



۴. در تقاطع هم عرض اگر دو وسیله نقلیه ای که روبروی یکدیگر در حرکتند بخواهند وارد خیابان مجاور شوند حق تقدم با کدام است؟ پاسخ درست: گزینه ۲-----

- ۱- وسیله ای که به چپ گردش میکند.
- ۲- وسیله ای که به راست گردش میکند.
- ۳- منتظر میمانند تا پلیس راهنمایی بیاید.
- ۴- هیچکدام.



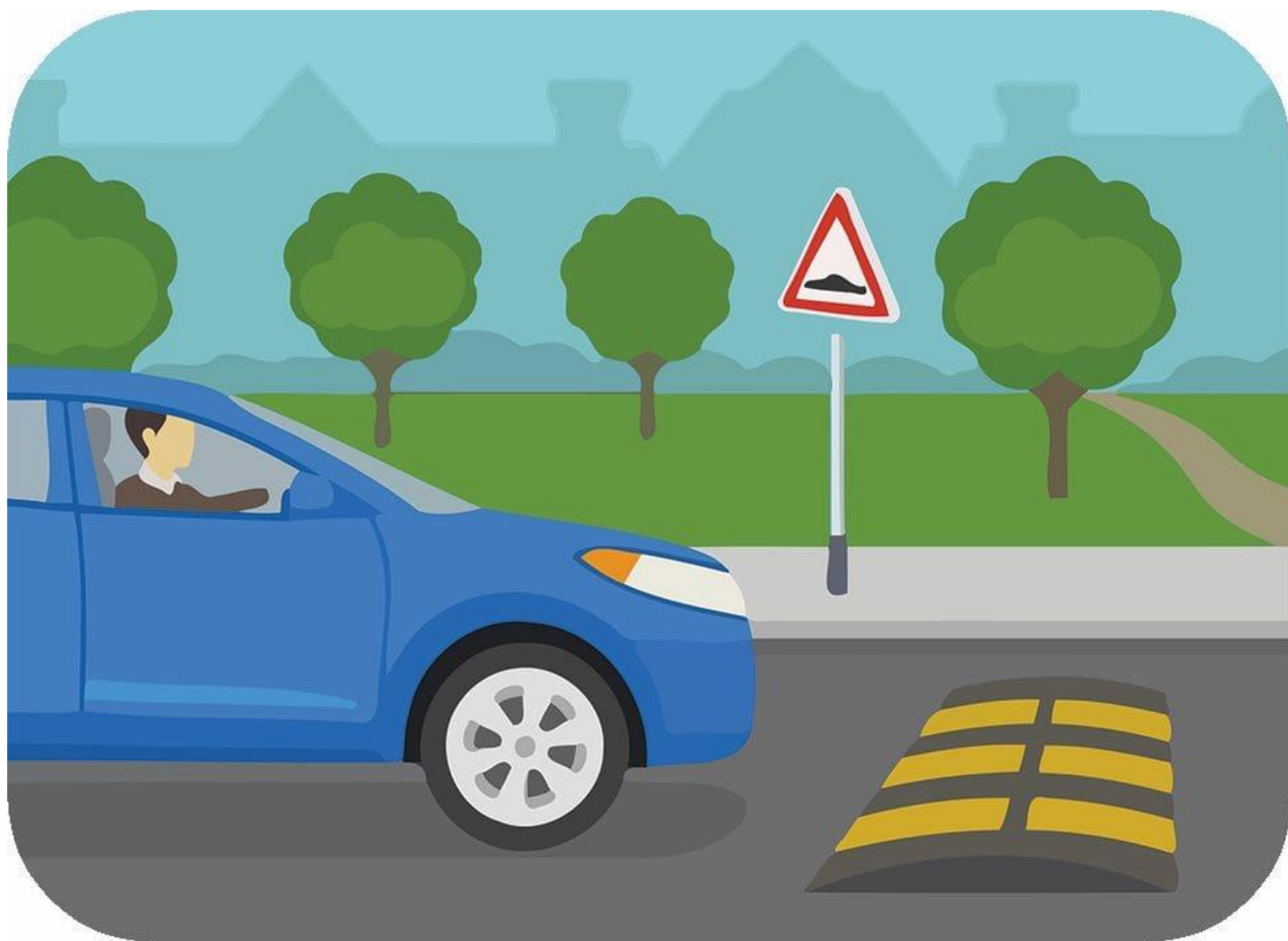
۵. هنرجوی گرامی نوع پارک تصویر بالا را مشخص کنید؟ پاسخ درست: گزینه ۳- -----

- ۱- پارک عمودی
- ۲- پارک مورب
- ۳- خطوط پارک افقی
- ۴- پارک مناسب



۶. در میدان ها حق تقدم عبور با کدام وسیله است؟ پاسخ درست: گزینه ۳- -----

- ۱- وسیله ای اول وارد می شود.
- ۲- وسیله ای که زودتر وارد میدان شده است.
- ۳- وسیله ای که در درون میدان در حال حرکت است.
- ۴- هیچکدام



۷. در یک منطقه مسکونی و شهری در حال حرکت هستید، به یک سرعت گیر نزدیک میشوید. چکار می کنید؟؟ پاسخ

درست: گزینه ۲- -----

- ۱- با همان سرعت به راه خود ادامه می دهید.
- ۲- با احتیاط سرعت را کاهش می دهید.
- ۳- از قسمت چپ جاده عبور می کنید.
- ۴- فرصت ندهید عابرین از خیابان عبور کنند.

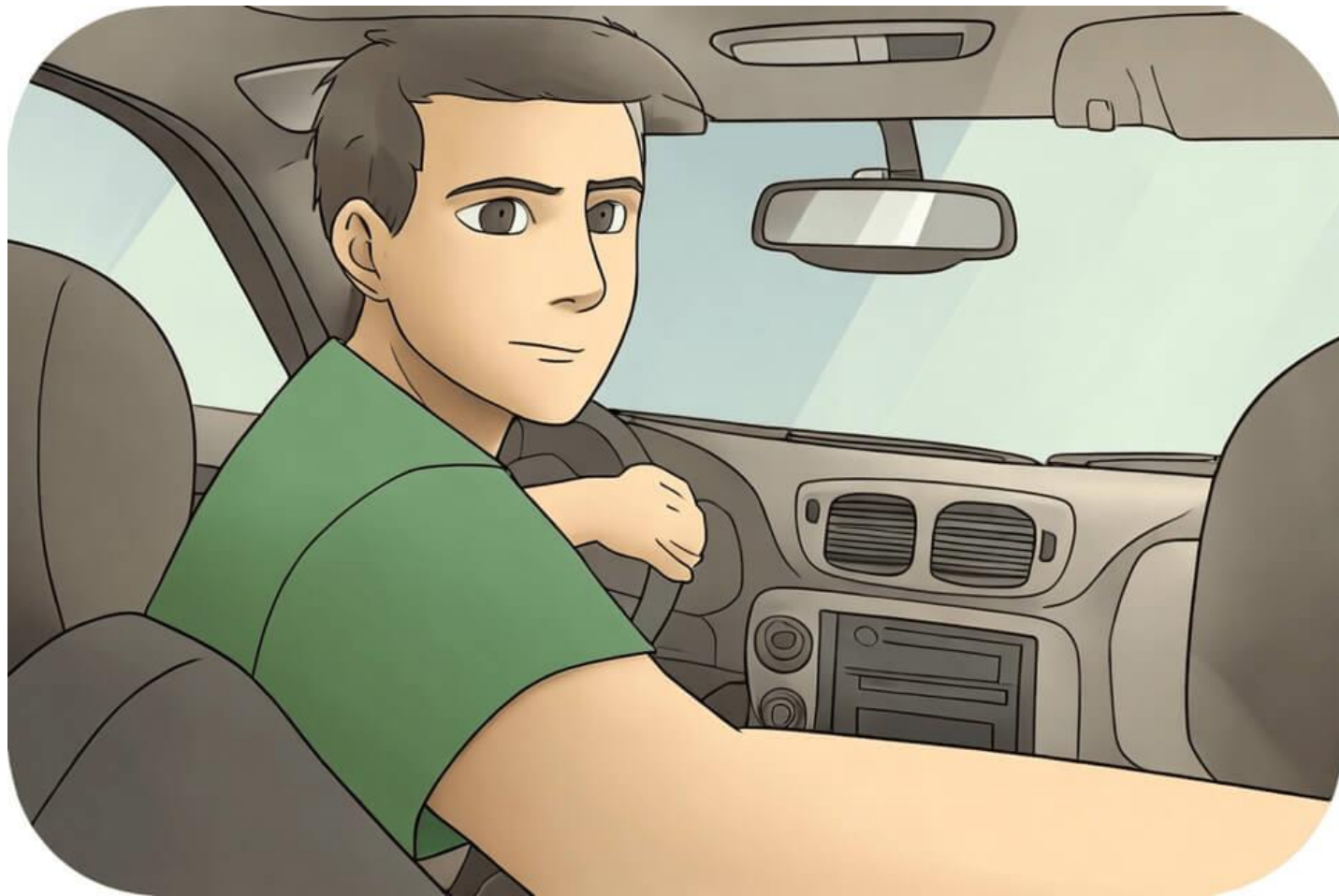


۸. وقتی در خط عبوری که حرکت می کنید اتومبیل ها توقف کرده باشند و راه مسدود شده باشد چه کار باید کرد؟ پاسخ

درست: گزینه ۲- -----

- ۱- شتاب بگیرید که زودتر از آنها عبور کنید.
- ۲- به ترافیک جهت مقابل اجازه عبور بدهید.
- ۳- به ترافیک مقابل اشاره کنید تا عبور کنند.
- ۴- به رفتن ادامه بدهید زیرا حق تقدم با شماست.





۹. چه موقع می‌توانید به صورت دنده عقب از یک خیابان فرعی به خیابان اصلی وارد شوید؟ پاسخ درست: گزینه -۴--

۱- در همه مواقع

۲- تنها اگر هر دو خیابان خلوت باشد.

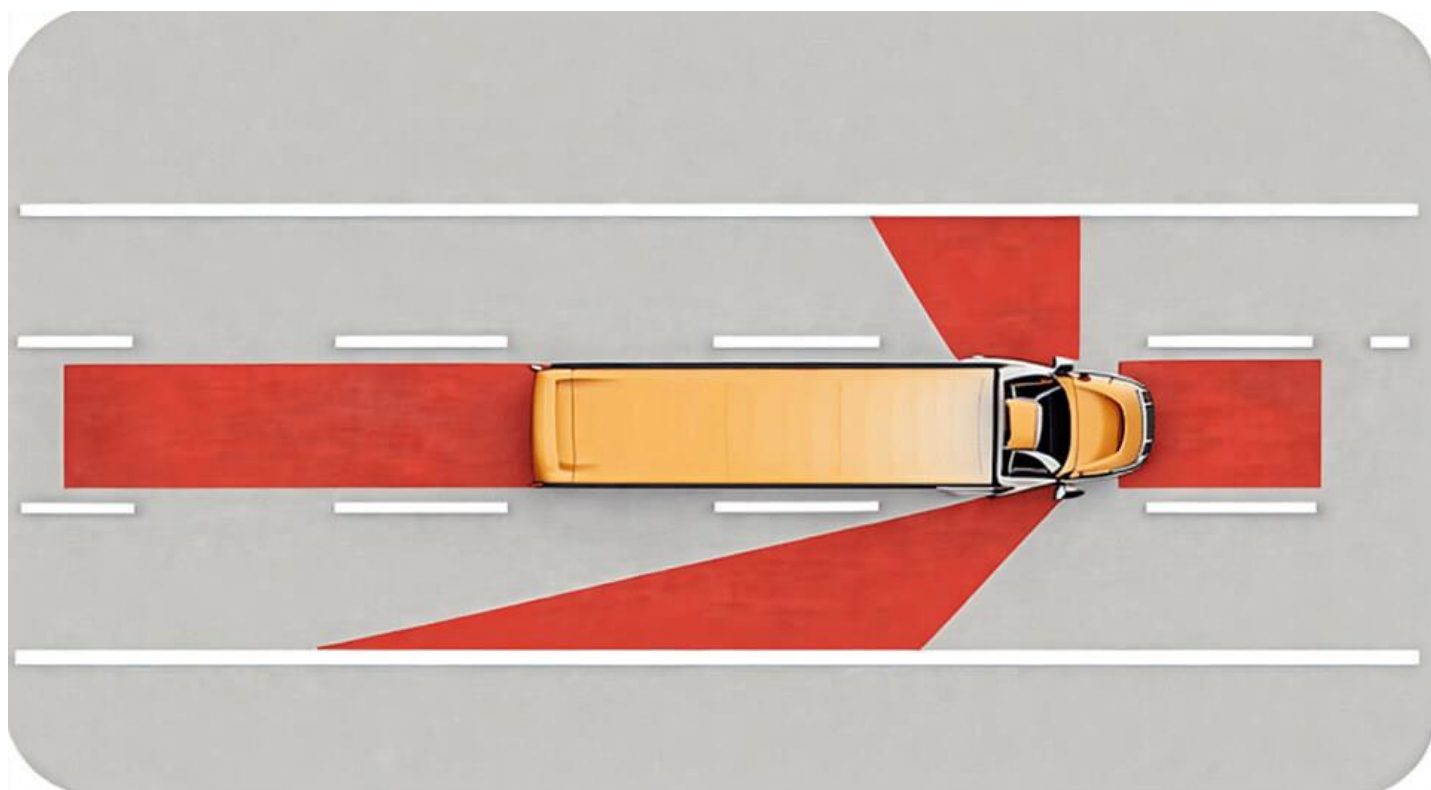
۳- تنها اگر خیابان اصلی دارای ترافیک نباشد.

۴- هیچ موقع



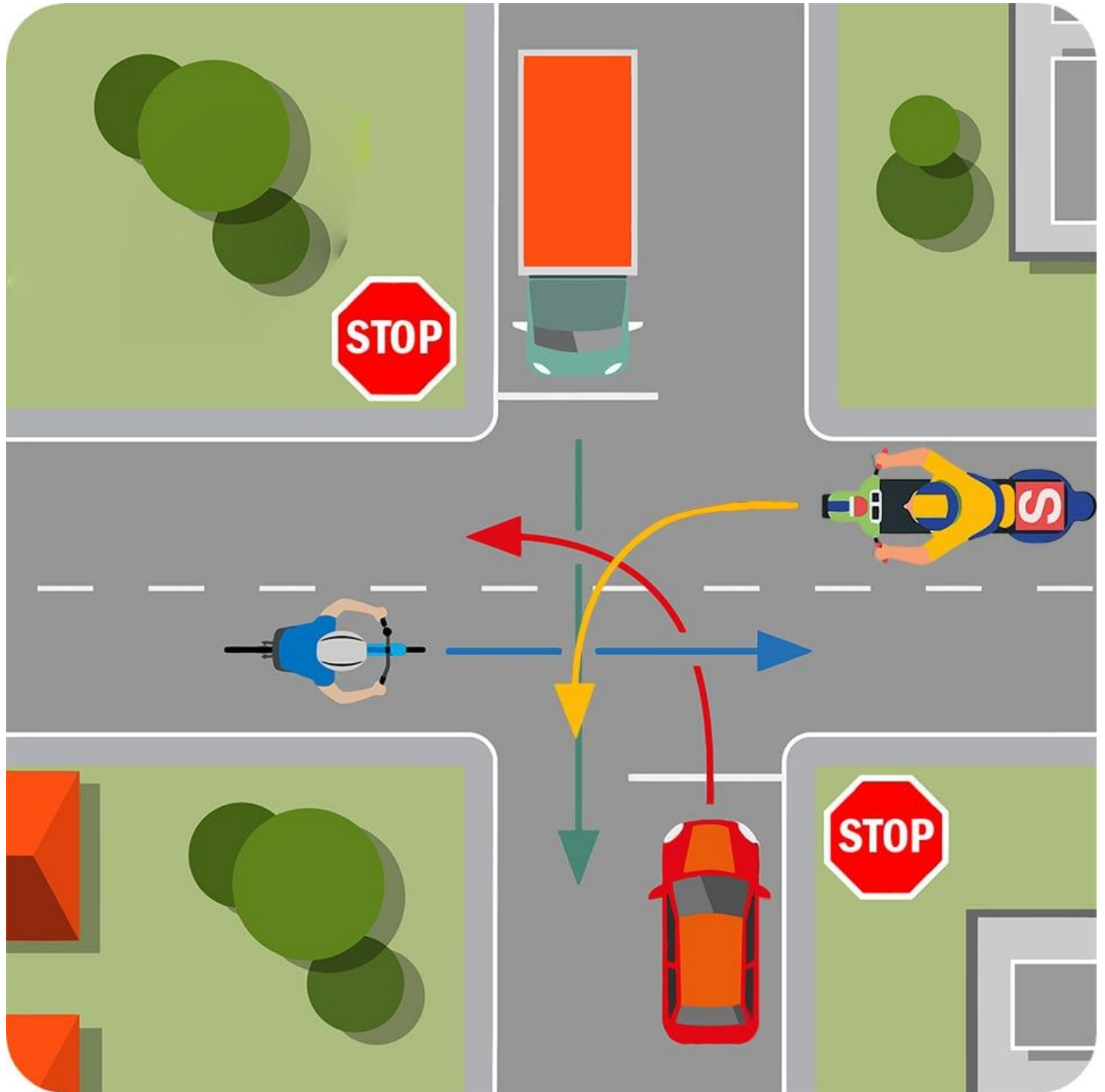
۱۰. در تقاطع بالا حق تقدم را مشخص کنید. ( آمبولانس در حال ماموریت است)؟ پاسخ درست: گزینه ۳- -----

- ۱- سبز - آمبولانس - زرد
- ۲- زرد - آمبولانس - سبز
- ۳- آمبولانس- سبز - زرد
- ۴- آمبولانس - زرد - سبز



۱/۱ نام نقاط قرمز رنگ مشخص شده در تصویر بالا چیست؟ پاسخ درست: گزینه ۲- -----

- ۱- نقاط خطرناک
- ۲- محدوده نقاط کور در خودروهای سنگین
- ۳- نقطه کور ماشین سنگین
- ۴- همه موارد



۱/۲# در تقاطع بالا حق تقدم عبور را مشخص کنید؟ پاسخ درست: گزینه -۴-

- ۱- سواری - کامیون - دوچرخه - موتور سیکلت
- ۲- موتور سیکلت - دوچرخه - کامیون - سواری
- ۳- کامیون - دوچرخه - سواری - موتور سیکلت
- ۴- دوچرخه - موتور سیکلت - کامیون - سواری



۳/۱ در چند متری ورودی تونل ها سبقت گرفتن ممنوع است؟ پاسخ درست: گزینه ۴- -----

۱ ۱۵۰- متری

۲ ۲۰۰- متری

۳ ۱۲۰- متری

۴ ۱۰۰- متری



۱/۴# حداکثر سرعت در جاده های اصلی برون شهری چند کیلومتر است؟! پاسخ درست: گزینه ۱- -----

- ۱- روزها ۹۵ کیلومتر ، شب ۸۵ کیلومتر
- ۲- روزها ۱۱۰ کیلومتر ، شب ۹۰ کیلومتر
- ۳- روزها ۹۰ کیلومتر ، شب ۸۵ کیلومتر
- ۴- در روزها ۸۰ کیلومتر ، شب ۹۰ کیلومتر



۱۵# آیا رانندگان وسایل نقلیه امدادی در هنگام ماموریت مجاز به عبور از محل ممنوع می باشند؟ پاسخ درست: گزینه

۱-

۱- به علت خطرات موجود نمی توانند عبور ممنوع بروند.

۲- بستگی به شرایط دارد.

۳- در هر شرایطی مجاز هستند.

۴- در صورتیکه موجب تصادف نشوند.



۱۶# در چه فاصله ای از اطراف چراغهای راهنمایی و رانندگی توقف ممنوع می باشد؟ پاسخ درست: گزینه ۱- -----

۱۵- متری

۲۵- متری

۳۵- متری





۱۷. چرا شکسته و کثیف بودن شیشه های خودرو می تواند خطرناک باشد؟ پاسخ درست: گزینه ۳- -----

- ۱- چون باعث کاهش انعکاس نور می شود.
- ۲- چون باعث افزایش انعکاس نور می شود.
- ۳- چون باعث کاهش دید می شود.
- ۴- خطری ندارد.



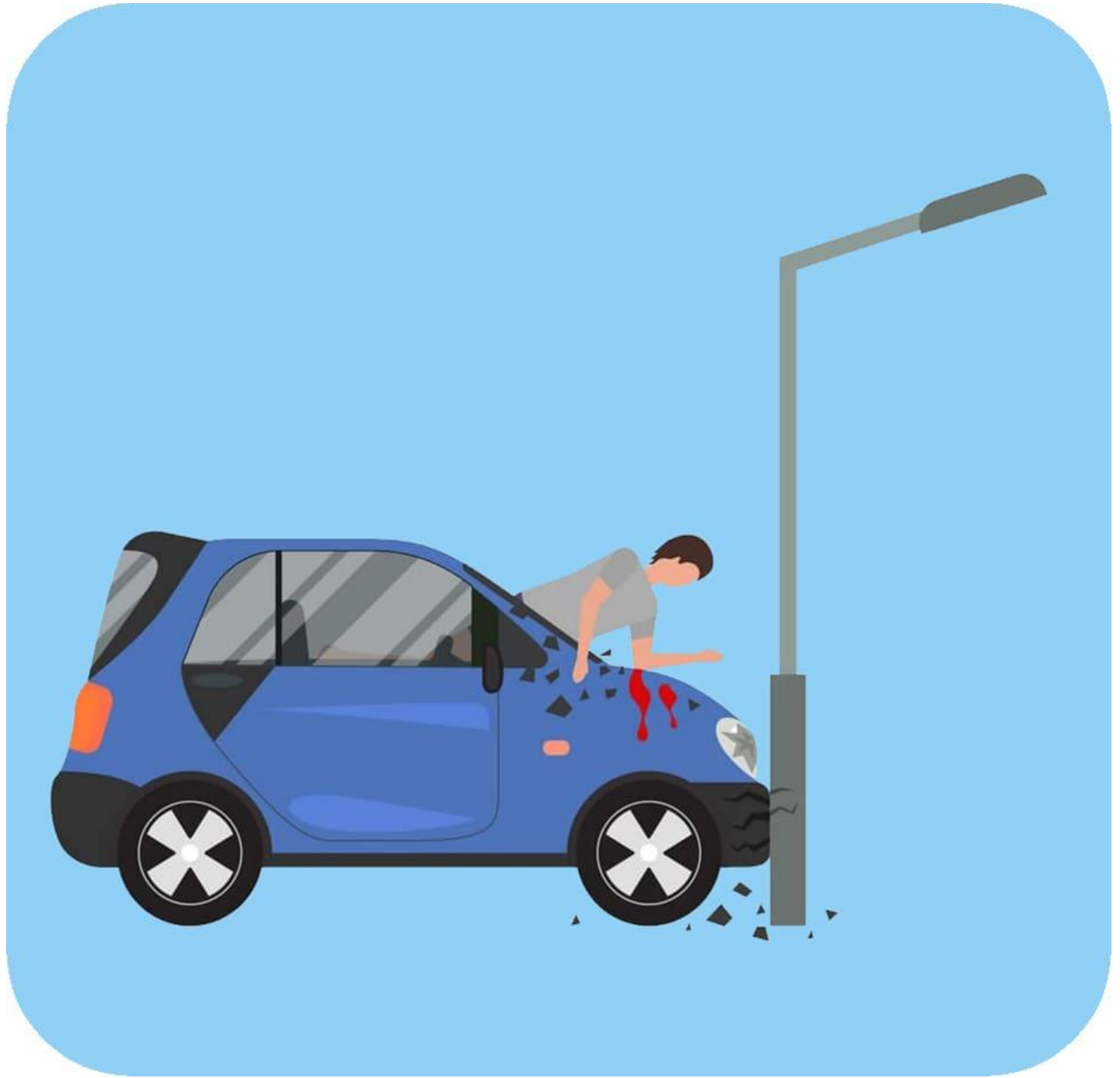
۱۸. دور زدن از روی خط پر و یا یک خط ممتد؟ ... پاسخ درست: گزینه ۱- -----

۱- ممنوع است.

۲- از ۱۵۰ متری ورودی تونل ها

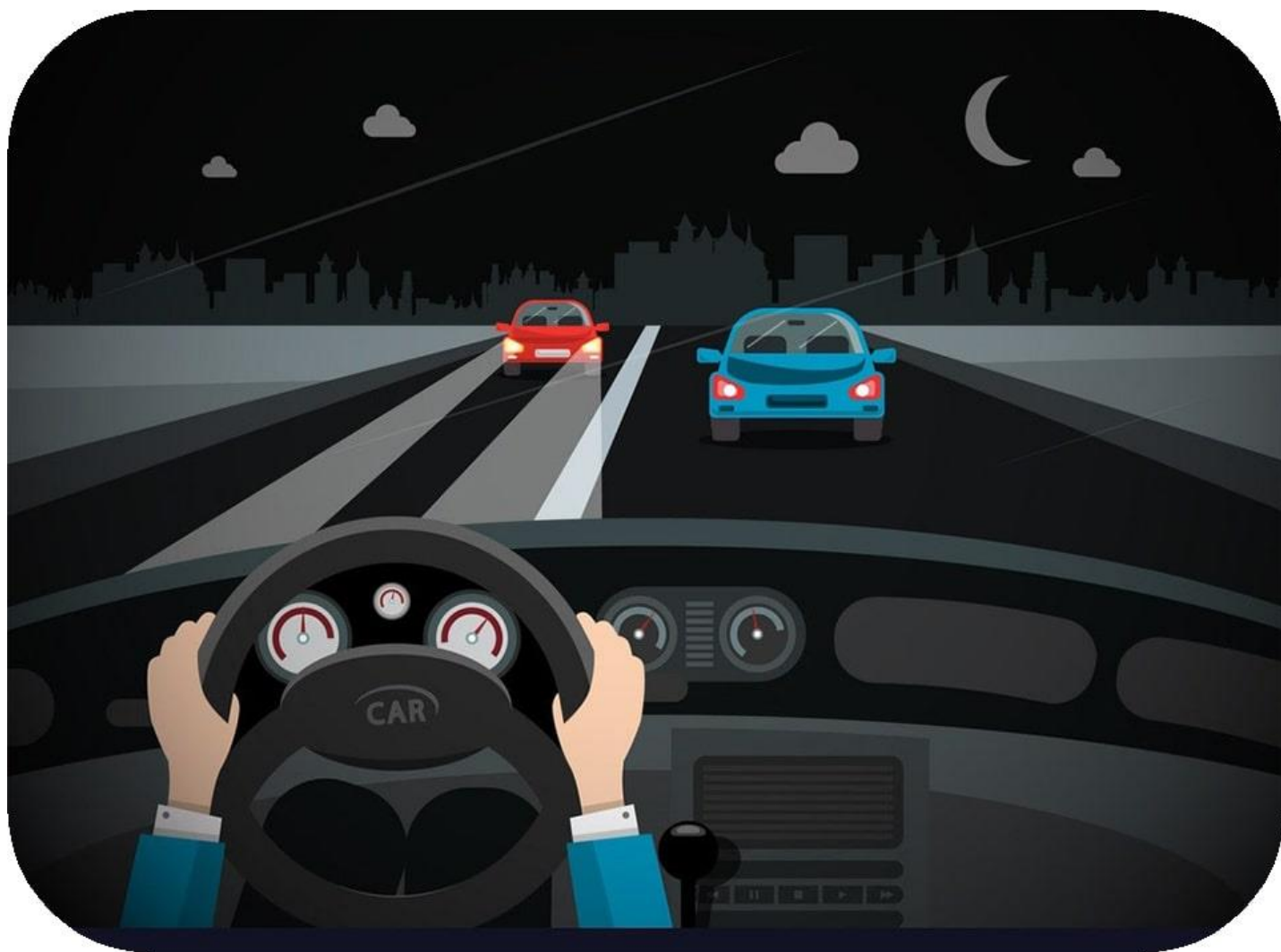
۳- از ۱۰۰ متری مانده به پیچ ها

۴- از ۱۰۰ متری پس از پیچ ها



۱۹. در هنگام ایمن کردن صحنه تصادف انجام کدامیک از موارد زیر صحیح نمی باشد؟ پاسخ درست: گزینه ۳- ----

- ۱- استفاده از تابلو اعلان خطر در فاصله مناسب از تصادف
- ۲- پارک کردن خودروی خود در فاصله مناسب از صحنه حادثه
- ۳- به خطر انداختن خود برای نجات دیگران
- ۴- استفاده از وسایل روشنایی برای اعلان خطر در شب



۲۰. کدامیک از موارد زیر در خصوص رانندگی در شب صحیح است؟ پاسخ درست: گزینه ۴- -----

- ۱- با افزایش سرعت در شبها می توان کاهش دید را جبران کرد.
- ۲- میزان تصادفات در شب کاهش می یابد.
- ۳- در شب زمان کمتری طول می کشد تا راننده موانع موجود را ببیند.
- ۴- محدوده دید راننده در شب کاهش می یابد.